

- 本製品の広告チラシ及び本書の著作権は弊社に帰属します。これらの一部または全部を弊社に無断で転載、複製、改変などを行うことは禁じられております。
- 本製品の仕様、デザイン、その他の内容については、改良の為予告なしに変更される場合があります、現に購入された製品とは一部異なることがあります。

この度は本商品をお買い上げいただき、誠にありがとうございます。  
ご使用前に、この取扱説明書をよくお読みの上、正しくお使い下さい。  
お読みになった後は、いつでも確認できるように保管ください。

## ご使用上の注意

**⚠ 警告** 使用者が死亡または重傷を負う可能性が想定される内容を示します

- 製品にぶら下がったり、登ったりしないで下さい。転倒や破損によりケガをする恐れがあります。
- 製品の上に立ったり、腰をかけたり、踏み台代わりに使用したりしないで下さい。
- 上部のみに片寄って収納しないで下さい。バランスを崩し不安定になりやすく、製品が転倒してケガをする恐れがあります。
- 上部に重たいものは置かないで下さい。地震などで物が落ちたり、本体ごと倒れたりしてケガをする事があります。
- 収納物は荷重が一点に集中しないよう、できるだけ均等に置いて下さい。
- 移動させる際は、連結金具を外して1個ずつ2人で本体の底をしっかりと持って移動させて下さい。本体を引きずったり、収納物を入れたまま移動させないで下さい。
- 耐荷重の範囲内で、ゆとりをもってご使用ください。
- 製品の積み上げ高さは140センチまでとして下さい。それを超える高さに積むと大変危険です。
- ハーフ浅型、ハーフ浅型2連の上にはユニットを積まないで下さい。バランスを崩し不安定になりやすく、製品が転倒してケガをする恐れがあります。
- 扉セット、引出しセット、コの字棚板を入れ替える時は中の物を全部出して下さい。入れ替える時は底をしっかりと持って入れ替えて下さい。
- 扉や引出しをいくつも同時に開けないで下さい。転倒してケガをする恐れがあります。
- プッシュラッチを外したり、扉丁番のネジがゆるんでいた、外れた状態で使用しないで下さい。
- 扉が開いた状態で手をついて立ち上がったり、ぶら下がるなどの無理な力を上からかけないで下さい。
- 引出しをいっぱいに引き出すと、抜け落ちて破損やケガをする恐れがあります。
- 製品の近くでストーブなどの暖房器具を使用しないで下さい。引火して火災の原因となります。
- 商品で電化製品の電源コードを踏まないで下さい。コードが破損し、感電や火災の原因となります。
- 本体が破損した場合 直ちに使用を中止して下さい。そのまま使用しますとケガをする恐れがあります。

### <付属の連結金具について>

- 付属の連結金具は収納物の出し入れや、扉、引出しの開閉など、通常使用での製品の揺れや、ゆがみを抑える為の補助パーツです。取付けない状態で使用すると、使用中に製品が転倒しケガをする恐れがあります。
- 連結金具や六角レンチは破損や変形した状態で使用しないで下さい。強度が弱まり製品が転倒し、ケガをする原因となります。
- 連結金具や六角レンチはお子様の手の届くところに置かないで下さい。誤飲や窒息の恐れがあります。

**⚠ 注意** 使用者が傷害を負う可能性や物的損害の発生が想定される内容を示します

- 必ず水平で安定した場所に設置して下さい。
- フローリングの床など傷つきやすい床面で使用すると製品や床にキズ、へこみなどの原因となりますのでフェルトなど使用して保護して下さい。
- 配置換えの際は、配置換えに必要なスペースを確保し、敷物などを敷いて床や既存の家具にキズがつかない様に注意して下さい。
- AV機器を置く場合は、そのAV機器の取扱説明書をよく読み正しく設置して下さい。
- 扉や引出しを勢いよく開け閉めしたり、物をぶつけるなどの強い衝撃をあたえないで下さい。
- 扉や引出しの開閉時に手や指などを挟まないように注意して下さい。
- コの字棚板は立てたり、逆さにした状態で使用しないで下さい。
- 取付作業は手順書に従い実施して頂き、誤った取付はされないようにご注意下さい。
- 取付が正しくない場合の方が一の事故につきましては、一切の責任を負いかねます。

## お願い

- 直射日光やストーブやエアコンなどの熱や風を直接あてないで下さい。
- 製品に直接熱いものを置かないで下さい。反りや変形、色艶の損傷や膨らみなどの原因となります。
- 湿気の多い場所での使用や濡れたものは置かないで下さい。
- 水が掛かった場合は、すみやかに拭取って下さい。反りや膨れ、変形の原因になります。
- 屋外では使用しないで下さい。
- 弱酸性、弱アルカリ性の液体やアルコール、シンナー等は使用しないで下さい。
- 構造、仕様などの改造・変更はしないで下さい。
- 製品および梱包材を廃棄する際は、お住まいの自治体の取り決めに従って下さい。

## 保守点検

- 連結金具、扉丁番、プッシュラッチの取付状態にゆるみやぐらつきがないか点検して下さい。ゆるみやぐらつきがあった場合は直ちに付属の六角レンチを使って、ゆるみやぐらつきがなくなるまでしっかりと締め直して下さい。
- 害虫を発見した場合は 直ちに殺虫や防虫処理をして下さい。放置すると虫害が拡大する恐れがあります。

## お手入れ方法

- 日常のお手入れは柔らかい布で乾ふきして下さい。
- 汚れがひどいときは、薄めた中性洗剤を浸した布で汚れを落とし、その後水で浸した布で洗剤を拭取り、自然乾燥させて下さい。

## ■お問い合わせは

株式会社 トーマ 〒635-0017 奈良県大和高田市東雲市13-4 TEL:0745-52-6671 FAX:0745-53-5940  
URL <http://toma-v-tiss.com/> E-mail [info@toma-v-tiss.com](mailto:info@toma-v-tiss.com)



●商品には万全をきしておりますが、万が一不良品などございましたら、お手数ですが、弊社までご連絡ください。対応させていただきます。

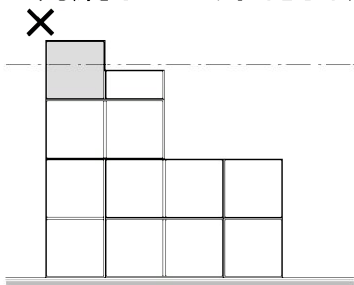
## ■内容物


内容物が全て揃っていることをご確認ください

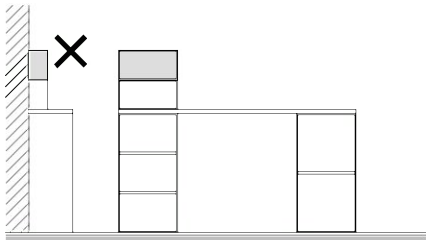
付属品	連結金具	六角レンチ (2.5mm)	壁付け用金具セット 壁面パーツ 水平器 釘 両面テープ	ズレ防止 シール
セット名				
スクエア	× 2	× 1	—	—
スクエア 2 連	× 2	× 1	—	—
スリム 3 連	× 2	× 1	—	—
ハーフ	× 2	× 1	—	—
ハーフ 2 連	× 2	× 1	—	—
ハーフ浅型	—	—	× 2	× 1
ハーフ浅型 2 連	—	—	× 4	× 1
扉セット	—	—	—	—
引出しセット	—	—	—	—
コの字棚板	—	—	—	—
脚 1 モジュール幅	× 2	× 1	—	—
脚 2 モジュール幅	× 2	× 1	—	—
脚 3 モジュール幅	× 2	× 1	—	—
脚 4 モジュール幅	× 2	× 1	—	—
天板 2 モジュール幅 (溝あり)	× 2	× 1	—	—
天板 3 モジュール幅 (溝あり)	× 2	× 1	—	—
天板 4 モジュール幅 (溝あり)	× 2	× 1	—	—
天板 2 モジュール幅 (溝なし)	—	—	—	× 8
天板 3 モジュール幅 (溝なし)	—	—	—	× 8
天板 4 モジュール幅 (溝なし)	—	—	—	× 8
連結金具セット	× 2	× 1	—	—

## ■ご使用の注意

- 
 製品を積み上げる高さは140センチまでとして下さい。
- 
 背面を壁に寄せてご使用ください。背面に壁がない場所で使用されますと製品の転倒や破損によりケガをする恐れがあります。



- 
 ハーフ浅型、ハーフ浅型 2 連の上にはユニットを積まないで下さい。



## ■製品仕様

品 名	スクエア	スクエア 2 連	スリム 3 連	ハーフ	ハーフ 2 連
製品寸法 (内寸)	W392・H392・D295 W376・H376・D281	W392・H784・D295 W376・H376・D281×2ｽ	W392・H784・D295 W376・H250・D281×3ｽ	W392・H196・D295 W376・H180・D281	W784・H196・D295 W380・H180・D281×2ｽ
製品質量	約3.8kg	約7.2kg	約8.4kg	約2.7kg	約5.0kg
安全荷重	棚1枚当り10kg 棚全体 10kg	棚1枚当り10kg 棚全体 20kg	棚1枚当り10kg 棚全体 20kg	棚1枚当り10kg 棚全体 10kg	棚1枚当り10kg 棚全体 10kg
材 質	基材/繊維材 (MDF)、合板、アルミ 表面/オレフィン系樹脂化粧シート				
原産国	日本				

### ボックスユニット(壁付け可能)

品 名	ハーフ浅型	ハーフ浅型 2 連
製品寸法 (内寸)	W392・H196・D130 W376・H180・D116	W784・H196・D130 W380・H180・D116×2ｽ
製品質量	約1.2kg	約2.5kg
安全荷重	棚1枚当り 5kg 棚全体 5kg	棚1枚当り 5kg 棚全体 5kg
材 質	基材/繊維材 (MDF)、合板 表面/オレフィン系樹脂化粧シート	
原産国	日本	

### オプションユニット


品 名	扉セット	引出しセット	コの字棚板
製品寸法 (内寸)	W374・H374・D281 W357・H357・D254	W374・H374・D281 W349・H149・D235×2段	W374・H192・D252 W357・H184・D247
製品質量	約4.5kg	約7.2kg	約1.2kg
安全荷重	棚1枚当り 5kg 全体 10kg	1段当り 5kg 全体 10kg	5kg
材 質	基材/繊維材 (MDF)、合板、パーティクルボード 表面/オレフィン系樹脂化粧シート		
原産国	日本		

### オプションユニット

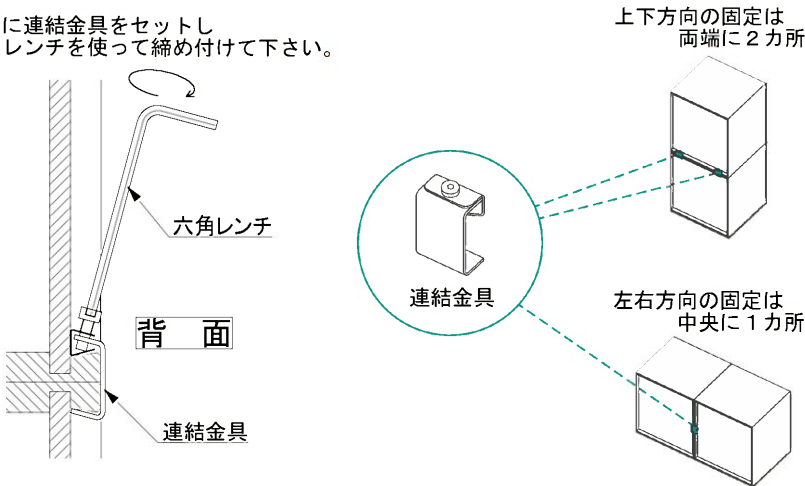
品 名	脚1モジュール幅	脚2モジュール幅	脚3モジュール幅	脚4モジュール幅	天板2モジュール幅	天板3モジュール幅	天板4モジュール幅
製品寸法 (内寸)	W392・H140・D295 W312・H100・D295	W784・H140・D295 W704・H100・D295	W1176・H140・D295 W1096・H100・D295	W1568・H140・D295 W1488・H100・D295	W784・H26・D295	W1176・H26・D295	W1568・H26・D295
製品質量	約2.5kg	約5.5kg	約7.5kg	約10.0kg	約2.1kg	約3.1kg	約6.9kg
安全荷重	20kg	30kg	60kg	90kg	10kg	20kg	30kg
材 質	基材/繊維材 (MDF)、合板、スチール 表面/オレフィン系樹脂化粧シート						
原産国	日本						

## ■ユニットの連結固定方法

自由に配置、分割する事が可能ですが付属の連結金具を使用することで背面でユニット同士を固定する事ができより安全にご使用する事が可能です。

- 
 扉セット・引出しセットを使用するときは必ず連結金具を使用して下さい。

背面に連結金具をセットし六角レンチを使って締め付けて下さい。



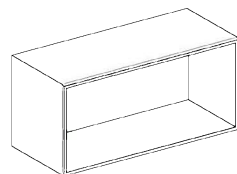
# TOMA V-TISS LIGHT 取扱説明書 壁付け可能ユニットについて

- 本製品の広告チラシ及び本書の著作権は弊社に帰属します。これらの一部または全部を弊社に無断で転載、複製、改変などを行うことは禁じられています。
- 本製品の仕様、デザイン、その他の内容については、改良の為予告なしに変更される場合があります。現に購入された製品とは一部異なることがあります。

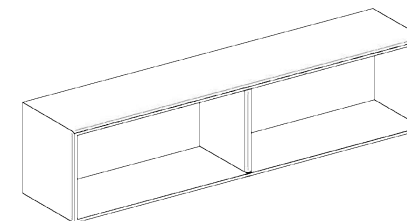
この度は本商品をお買い上げいただき、誠にありがとうございます。  
ご使用前に、この取扱説明書をよくお読みの上、正しくお使い下さい。  
お読みになった後は、いつでも確認できるように保管ください。

※ こちらの商品を壁付けする場合の追加説明となります。

品 名	ハーフ浅型 ※横付け用と縦付け用は商品が異なります
製品寸法 (内寸)	W392・H196・D130 W376・H180・D116
製品質量	約1.2kg
安全荷重	5kg(棚全体にかかる荷重の合計)
材 質	基材/繊維材 (MDF) 表面/オレフィン系樹脂化粧シート
原産国	日本



品 名	ハーフ浅型2連 ※横付け用と縦付け用は商品が異なります
製品寸法 (内寸)	W784・H196・D130 W380・H180・D116×2マス
製品質量	約2.5kg
安全荷重	5kg(棚全体にかかる荷重の合計)
材 質	基材/繊維材 (MDF) 表面/オレフィン系樹脂化粧シート
原産国	日本



## ■ご使用上の注意

**警告** 使用者が死亡または重傷を負う可能性が想定される内容を示します

- 下から持ち上げるような力を加えないで下さい。本体が壁面パーツから外れて、落下する危険性があります。
- 片寄った収納はしないで下さい。バランスを崩し不安定になりやすく、製品が転倒してケガをする事があります。
- 収納物は一点に集中しないよう、できるだけ均等に置いて下さい。
- 耐荷重の範囲内で、ゆとりをもってご使用下さい。
- 製品の近くでストーブなどの暖房器具を使用しないで下さい。引火して火災の原因となります。
- 幼児やペットの手が届くところへの取付はしないで下さい。
- 手をついたり、足場にする行為、ぶら下がるような行為はおやめ下さい。
- 本体が破損した場合 直ちに使用を中止して下さい。そのまま使用しますとケガをする恐れがあります。
- 壁面パーツや釘、水平器、両面テープ、接着剤などの小さい部品はお子様の手の届くところに置かないで下さい。誤飲や窒息の恐れがあります。

**注意** 使用者が傷害を負う可能性や物的損害の発生が想定される内容を示します

- 本製品をガラス・コンクリート・タイル等の壁には取付しないで下さい。
- 釘の打ち込めない場所、または強度の無い土壁・漆喰等の壁には取付しないで下さい。
- 壁材が9.5mm厚以上の場所へお取付下さい。
- 本製品を使用して貴重品・割れ物を展示、収納されることはお避け下さい。また本製品の下に貴重品・割れ物等を保管されることもおやめ下さい。
- 収納物・展示物の合計重量が安全荷重以上の重量にならないように収納・展示して下さい。
- 釘の先端は尖っているので思わぬケガに注意をして、お取扱下さい。
- 一度押し込んだ釘の穴に、もう一度釘を刺し込まないで下さい。十分な強度を保てない恐れがあります。変形した釘は使わないで下さい。
- 釘は壁面パーツの根元まで確実に打ち付けて下さい。
- 壁面パーツは必ず全て、壁に取付けて下さい。

## ■お問い合わせは

株式会社トーマ 〒635-0017 奈良県大和高田市東雲市13-4 TEL:0745-52-6671 FAX:0745-53-5940  
URL <http://toma-v-tiss.com/> E-mail [info@toma-v-tiss.com](mailto:info@toma-v-tiss.com)

20200701

**注意** 使用者が傷害を負う可能性や物的損害の発生が想定される内容を示します

- 横付け用で縦付けは出来ません。縦付け用で横付けは出来ません。
- 取付けは平らな垂直の壁に取り付けて下さい。
- 壁面が曲がっている、うねっている場合や本体と壁に2mm以上の隙間ができる、またはできた場合は取付位置をご変更下さい。
- 取付けの際、水平器を使用し本体が斜めに取付かないようご注意ください。
- 取付作業は手順書に従い実施して頂き、誤った取付はされないようご注意ください。
- 取付が正しくない場合の方が一事故につきましては、一切の責任を負いかねます。

## お願い

- 直射日光やストーブやエアコンの熱が当たる高温となる場所に取付けしないで下さい。
- 製品に直接熱いものを置かないで下さい。反りや変形、色艶の損傷や膨らみなどの原因となります。
- 湿気の多い場所での使用や、濡れたものは置かないで下さい。
- 水が掛かった場合は、すみやかに拭取って下さい。反りや膨れ、変形の原因になります。
- 屋外では使用しないで下さい。
- 弱酸性、弱アルカリ性の液体やアルコール、シンナー等は使用しないで下さい。
- 構造、仕様などの改造・変更はしないで下さい。
- 製品および梱包材を廃棄する際は、お住まいの自治体の取り決めに従ってください。

## 保守点検

- 本体と壁に隙間がないか、定期的に点検し2mm以上の隙間ができた場合は取付位置をご変更下さい。
- 害虫を発見した場合は、直ちに殺虫や防虫処理をして下さい。放置すると虫害が拡大する恐れがあります。

## お手入れ方法

- 日常のお手入れは柔らかい布で乾ふきして下さい。
- 汚れがひどいときは、薄めた中性洗剤を浸した布で汚れを落とし、その後水で浸した布で洗剤を拭取り、自然乾燥させて下さい。

- 商品には万全をきいておりますが、万が一不良品などございましたら、お手数ですが、弊社までご連絡下さい。対応させていただきます。

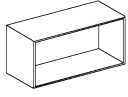
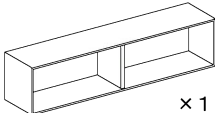




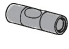
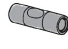


取付け方法は裏面をご覧ください

## ■用意するもの



## ■内容物

1) 内容物が全て揃っていることをご確認ください

セット名	ハーフ浅型	ハーフ浅型2連
パーツ名		
本体	 × 1	 × 1
壁面パーツ	 × 2	 × 4
釘	 × 4	 × 8
水平器	 × 1	 × 1
両面テープ	 × 1	 × 1

※釘の打ち込めない場所、または強度の無い土壁・漆喰等の壁には取付しないで下さい。

※取り付け手順は横付け用ですが縦付け用も同様にお取り付けください。

## ■取り付け準備

1) 下記の工程をご確認下さい

壁に目印をつける

手順1



壁面パーツ取付

手順2



本体を固定

手順3

2) 取り付ける壁面に凹凸がないか、一度本体を壁に合わせるなどして確認して下さい。

## ■取り付け手順

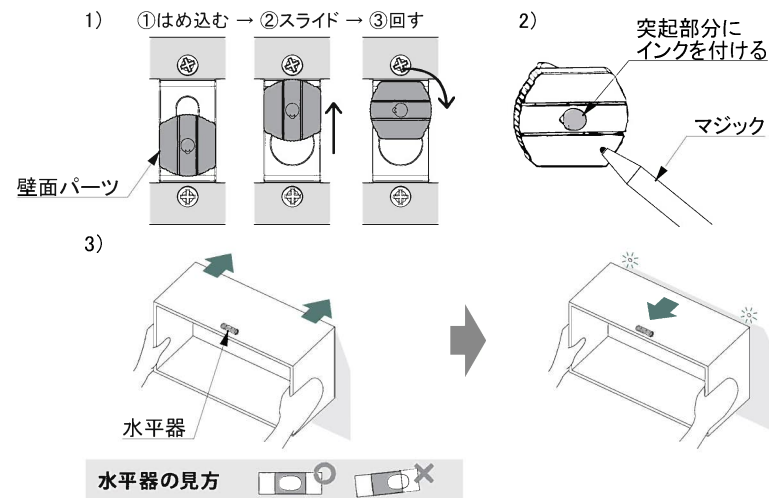
### 1. 壁に本体を押し付けて目印をつける

- 1) 本体裏面についている金具に全ての壁面パーツをはめ込み、回してロックさせて下さい。  
(壁への目印をつける作業の際に壁面パーツの脱落を防ぎます。)

- 2) 右図のように壁面パーツの突起部分にインクを付けて下さい。

- 3) 両面テープで本体に水平器を貼り付けます。  
棚が傾かないよう、水平器を見ながら

**壁に目印がつくよう、本体を壁にしっかり押し付けて下さい!!**



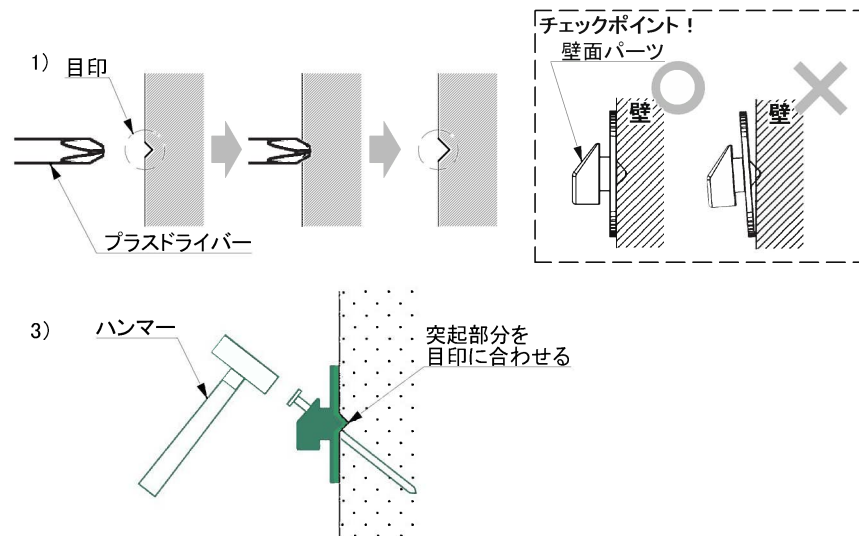
### 2. 壁面パーツを壁に取り付ける

- 1) 目印をプラスドライバー等で壁面パーツの突起部が埋まるぐらい大きくして下さい。

- 2) 本体に取り付けた壁面パーツを取り外して下さい。

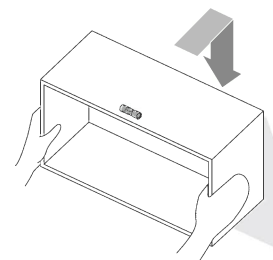
- 3) 壁面パーツを壁の目印に合わせ、

**壁に密着させるように釘を打ち込んで固定して下さい!!**



### 3. 本体をガチャンと引っ掛けて固定

- 1) 壁に固定した壁面パーツに本体を引っ掛けて下さい。
- 2) 水平器を取り外して取付完了です。

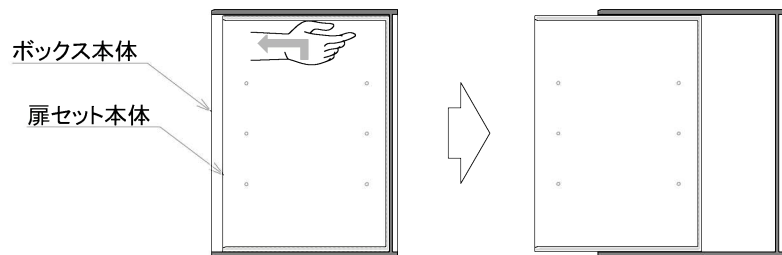


※壁との間に隙間がないか、ご確認ください。  
※ぐらつきがないか、ご確認ください。

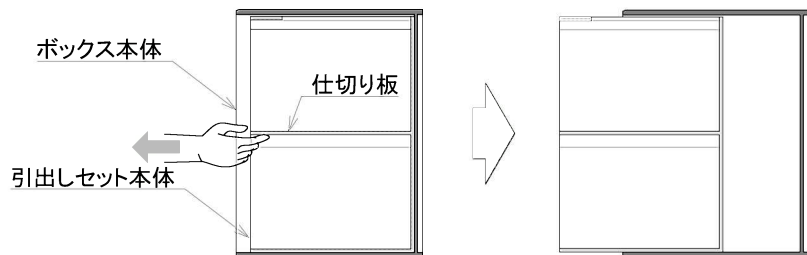
この度は本商品をお買い上げいただき、誠にありがとうございます。  
ご使用前に、この取扱説明書をよくお読みの上、正しくお使い下さい。  
お読みになった後は、いつでも確認できるように保管ください。

## ■扉セット・引出しセット・コの字棚板をボックスに入れるとき(出すとき)

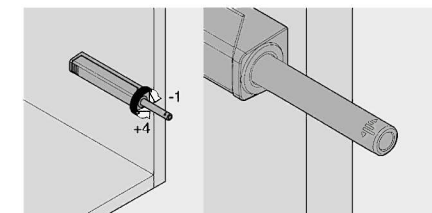
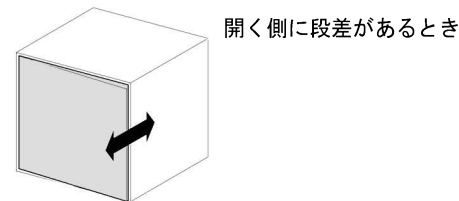
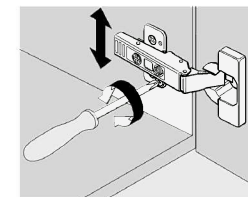
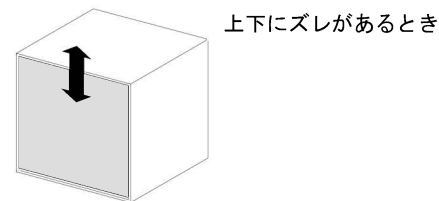
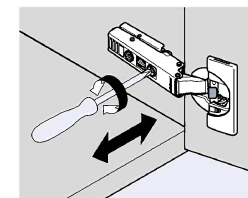
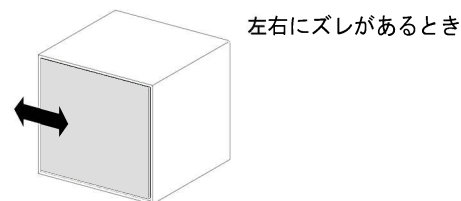
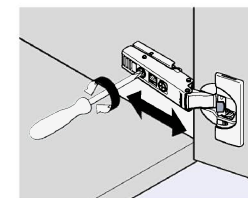
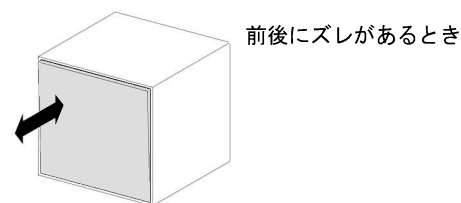
- 1) 扉セットの中は空の状態にして下さい。
  - ・引出しセットは引出しの中を空の状態にし、引出しを抜いて下さい。
  - ・コの字棚板の上には何も乗せないで下さい。
- 2) 【ボックスに入れるとき】
  - ・扉セット、引出しセット、コの字棚板の底をしっかりとって、スクエアもしくはスクエア2連にゆっくり奥まで押し込んで下さい。
 【ボックスから出すとき】
  - ・扉セットは扉を開き、天面を少し持ち上げながらゆっくり手前に10cmぐらい引き出してから底をしっかりとって、ゆっくり引き出して下さい。



- ・引出しセットは中央の仕切り板をつかみ、手前に10cmぐらい引き出してから底をしっかりとって、ゆっくり引き出して下さい。



## ■扉セットの扉位置の微調整方法



## ■お問い合わせは

株式会社トーマ 〒635-0017 奈良県大和高田市東雲市13-4 TEL:0745-52-6671 FAX:0745-53-5940  
URL <http://toma-v-tiss.com/> E-mail [info@toma-v-tiss.com](mailto:info@toma-v-tiss.com)

●商品には万全をきしておりますが、万が一不良品などございましたら、お手数ですが、弊社までご連絡ください。対応させていただきます。